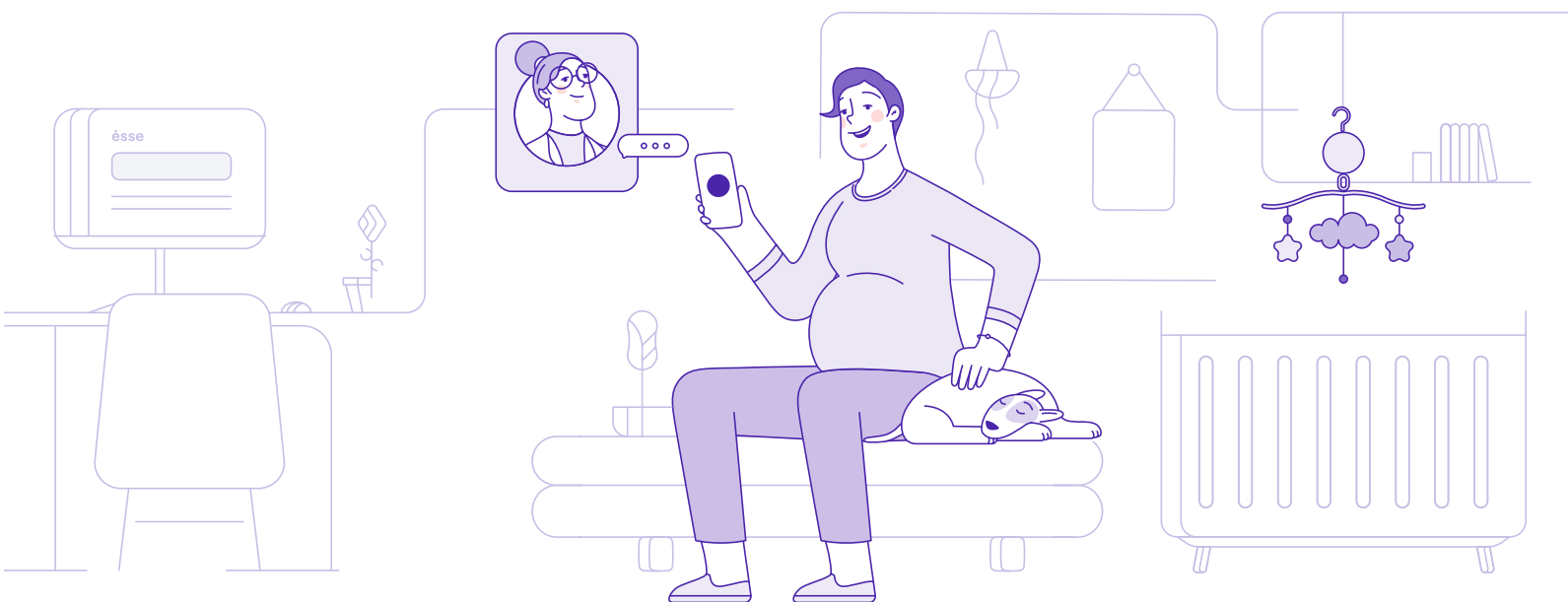


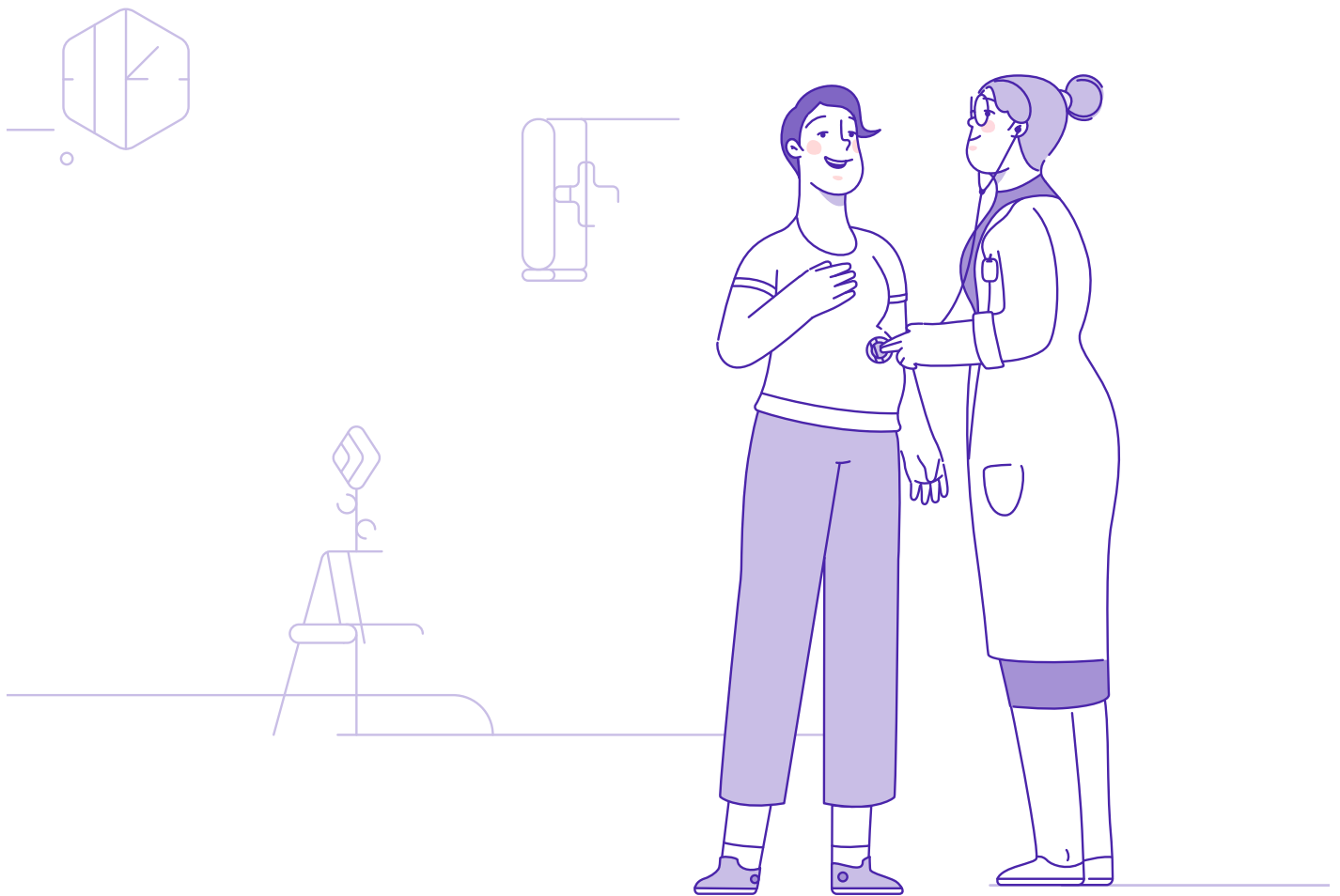
De tu equipo para ti:
Bienvenida a tu

Cobertura **Materna** para Empresas



sofía

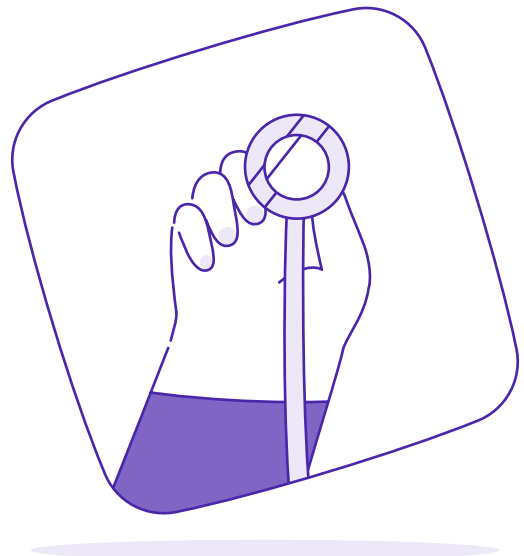
Una cobertura adicional diferente para cuando llegue el momento de crecer tu familia. Porque queremos que sonrías al pensar en esta etapa tan trascendental te acompañaremos desde el embarazo hasta el postparto. Te contamos a qué tienes acceso de ahora en adelante:



Durante el embarazo

Empezarás esta etapa tan definitiva cuidada y acompañada. Te daremos atención prenatal desde el primer día de tu embarazo hasta que nazca tu bebé. Tendrás acceso a:

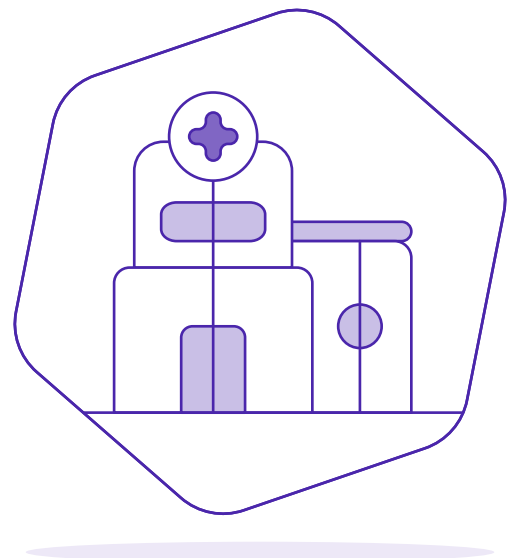
- Citas con un/una **ginecobstetra a partir de la semana 8.**
- **Todos los estudios de laboratorio que te pidan l@s doctor@s de Sofía** y que estén aprobados en las condiciones generales de nuestra CoberturaMaterna para Empresas.



Etapa de parto o cesárea

Para que nada te preocupe más que conocer a tu bebé, cubriremos los servicios que necesites en ese día tan especial. La cobertura incluye:

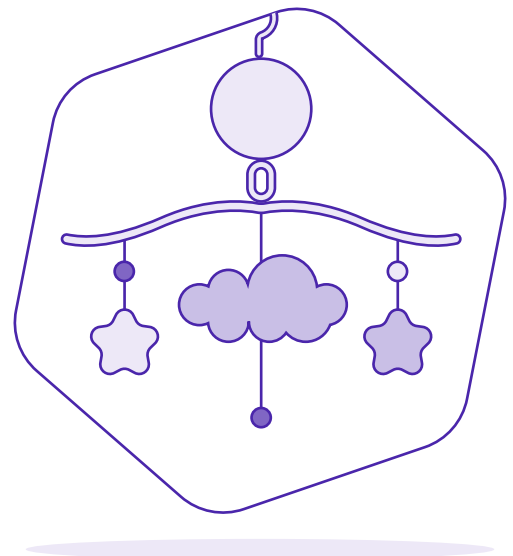
- **Paquete estándar en hospitales de nuestra red** (incluye anestesia, sala de parto/cesárea, medicinas y estancia en el hospital).
- **Honorarios del Equipo Médico** el día del parto o cesárea.
- **Visitas de nuestro Equipo Médico** durante tu estancia en el hospital.
- **Hasta 3 asesorías de lactancia** para que resuelvas todas tus dudas.



En el postparto

Sabemos que es una etapa de ajustes tanto físicos como emocionales y hormonales. Por eso, estarás rodeada de profesionales de la salud hasta que te adaptes a tu nueva vida. Incluimos:

- **Valoración psicológica** postparto.
- **Cualquier complicación** derivada de tu embarazo.
- Para que te recuperes por completo y más rápido, también **cubrimos rehabilitación física** después del embarazo si nuestro@s doctor@/s consideran que la necesitas.

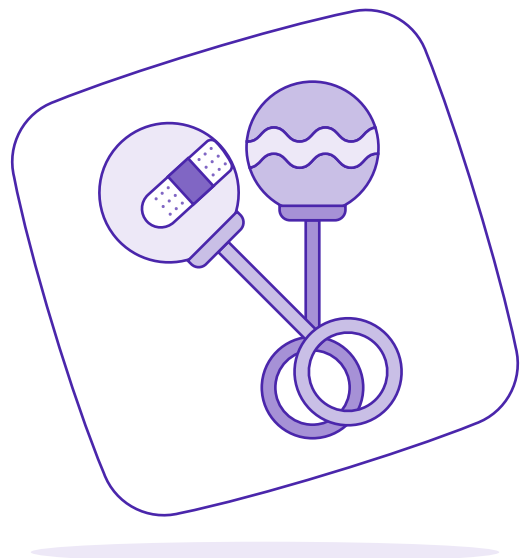


Atención para tu bebé

Para que llegue al mundo protegido, cuidaremos su salud desde el primer minuto hasta el día 10. Nuestra CoberturaMaterna para Empresas incluye:

- **Tratamientos médicos y quirúrgicos** del/la recién nacido y/o prematuro.
- Cobertura para **padecimientos genéticos** y congénitos.
- **Accidentes, enfermedades o padecimientos** que ocurran a partir del nacimiento.

Para poder continuar la cobertura de tu bebé es necesario que contrates su propia Cobertura Básica durante los primeros 10 días a partir del nacimiento.



¿Cuánto cuesta?

El costo de la CoberturaMaterna para Empresas lo cubre tu empresa, sin embargo, al igual que en nuestra Cobertura Básica, a ti te toca pagar un porcentaje de todos los servicios (Tu Porcentaje). Puedes consultar cuánto es en tu certificado. La buena noticia es que **con el Precio Sofía las consultas con especialistas a ti solo te costarán \$300.**

Supongamos que Tu Porcentaje es de 30%, tú pagarías \$30,000 aproximadamente por **TODO TU EMBARAZO, PARTO/CESÁREA Y POSTPARTO.** 🎉

Es importante que sepas que lo que pagas con Tu Porcentaje al usar CoberturaMaterna para Empresas no entra en el Límite Anual de tu seguro. Este monto también lo puedes revisar en tu certificado.

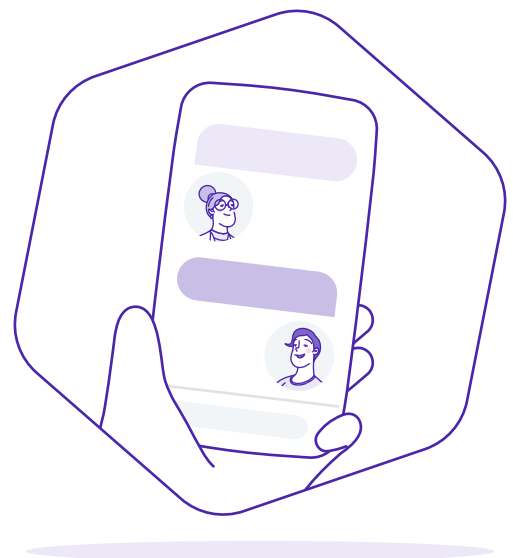
¿Cómo funciona?

Para empezar a usar tus beneficios de maternidad, **lo primero que tienes que hacer es agendar una videoconsulta con tu dr/a. de cabecera**, él/ella te dará las primeras recomendaciones de cuidados básicos para tu embarazo y te dirá qué estudios debes llevarle a un@ de nuestr@s ginecolog@s en tu primera cita.

Además se mantendrá en contacto con l@s especialistas que te atiendan para darte un cuidado completo. Tu dr/a. también podrá ayudarte a elegir a el/la especialista adecuad@ para ti.

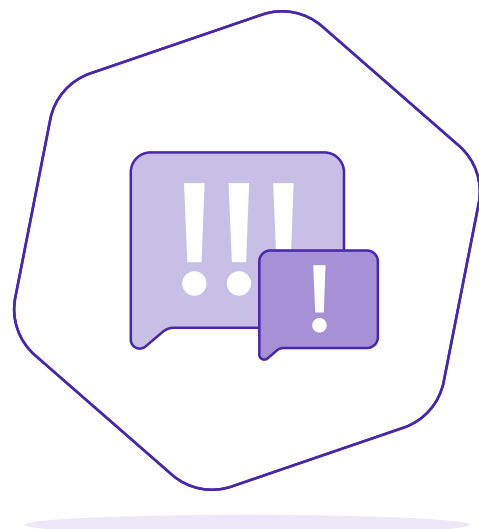
¡Hay más!

- Podrás hablar con tu doctor/a de cabecera siempre que lo necesites. Estará al pendiente y alinead@ con tu ginecólog@ para acompañarte desde el embarazo hasta el postparto.
- Además, en caso de ser necesario y si tu dr/a. de cabecera lo recomienda, **tendrás acceso a consultas con un/a nutriólog@** para sentirte fuerte y sana.



¿Qué NO cubrimos?

- Vitaminas.
- Doula (asistente profesional para acompañamiento emocional o físico durante el embarazo).
- Atención médica fuera de SofíaMed.
- Los gastos médicos de tu bebé a partir del día 11.
- Un embarazo, parto/cesárea y postparto si ocurre antes de que haya transcurrido el periodo de espera. Puedes consultar la fecha en la que acaba tu periodo de espera en tu certificado.
- Las exclusiones que tienes en la Cobertura Básica en Sofía.



Queremos que sepas a qué tienes derecho

Derechos generales como persona asegurada embarazada

- Dentro de nuestra red, tienes derecho a elegir a el/la ginecolog@ ideal para ti.
- Tienes derecho a pedir una segunda opinión de los diagnósticos o condiciones que surjan durante tu embarazo.
- Tienes derecho a recibir toda la información del desarrollo de tu bebé cada trimestre y recomendaciones para llevar un embarazo saludable.

El resto de tus derechos como paciente los puedes consultar en la guía de bienvenida de tu Cobertura Básica.

En caso de complicaciones

Tú y tu bebé tienen derecho a recibir atención médica si existen complicaciones durante el embarazo, parto/cesárea y postparto. Lo único que te pedimos es que nos informes sobre ellas en un periodo máximo de 24 horas desde que tu medic@ te comunique la complicación. No nos podremos hacer cargo de lo sucedido ni sus consecuencias si no nos lo dices.

En caso de inconformidad

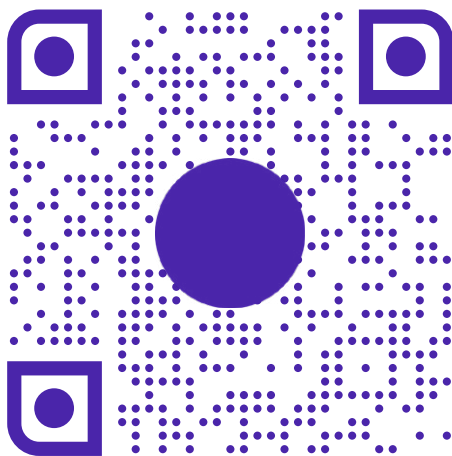
En caso de inconformidad, puedes presentar una reclamación a través de la Unidad de Atención Especializada (UNE) vía electrónica en la página de Sofía www.sofiasalud.com o acudir a la Comisión Nacional para la Protección y Defensa de los Usuarios de Servicios Financieros (CONDUSEF) en cualquiera de sus delegaciones estatales.

Si presentaste una reclamación ante la CONDUSEF y no se someten las partes al arbitraje, podrás solicitar a dicha comisión un dictamen técnico.

En cumplimiento a lo dispuesto en el artículo 202 de la Ley de Instituciones de Seguros y de Fianzas, la cobertura denominada CoberturaMaterna para Empresas quedó registrada ante CNSF a partir del 25 de Julio de 2022 con el número BADI-H0717-0003-2022 y ante la CONDUSEF con el número CONDUSEF-005480-01.

Conoce
sofíamed

En este QR puedes conocer a los médicos especialistas
y hospitales que podrán atenderte.



La atención sólo podrá ser brindada por los prestadores de SofíaMed aprobados por Sofía para brindar servicios para esta CoberturaMaterna.

En el código QR podrás consultar si las clínicas o los hospitales cuentan con la Certificación ante el Consejo de Salubridad General, así como los datos de los médicos autorizados y de otros prestadores de servicios.

**Para un equipo extraordinario,
un seguro innovador.**

sofía

sofiasalud.com