

Bienvenid@

Bienvenid@

Bienvenid@

Bienvenid@

Bienvenid@

Pasos simples para empezar

Conoce y aprovecha los
beneficios de tu plan.

1

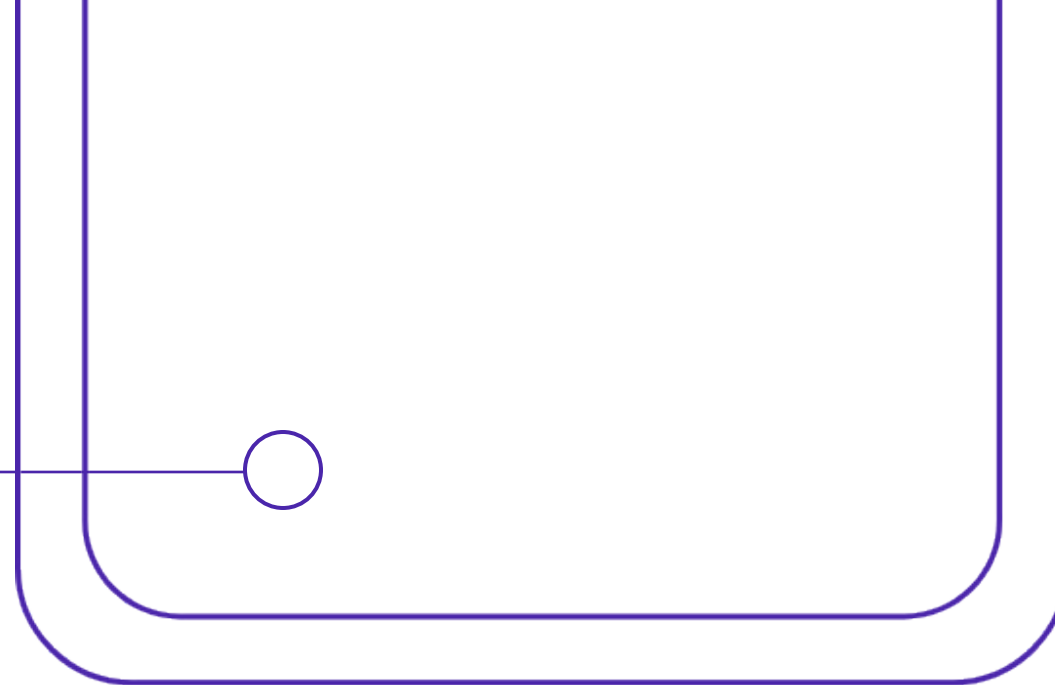
Todo a un clic

Tu app es lo único que necesitas.



sofía

Inicio



Habla con tu doctor/a

Si te sientes mal o tienes una pregunta médica puedes hablar con un/a doctor/a o agendar una videoconsulta con tu doctor/a de cabecera.

Recibe un diagnóstico, receta digital, envío de medicamentos a domicilio.

Solicita otros cuidados

En caso de que tuvieras un accidente o una enfermedad que requiera algún tipo de tratamiento o procedimiento médico, estamos siempre disponibles para ayudarte con el proceso.

Desde medicamentos y estudios de laboratorio, hasta la visita a un hospital o programar una cirugía. Nos encargamos de hacer el pago directo para que te concentres en tu recuperación.

Si en una urgencia recibes atención fuera de la red, deberás pagar el 100% del servicio y solicitar un reembolso.

Visita a un/a especialista

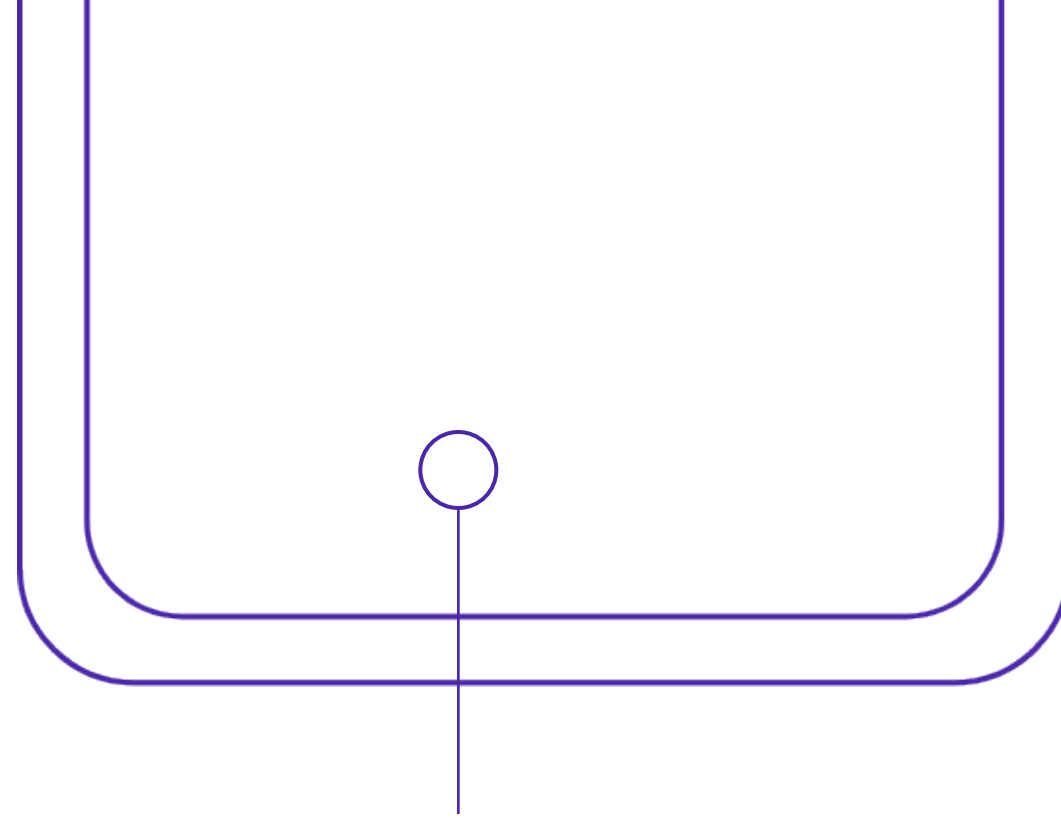
Agenda consultas con doctores de cualquier especialidad.

Elige con la confianza de que estás en buenas manos. Ya no tienes que pedir recomendaciones, hemos seleccionado a los mejores doctores para ofrecerte siempre el mejor nivel de cuidado.

Explora tus opciones

Conoce nuestros hospitales, laboratorios y farmacias en los que te puedes atender como Soci@ de Sofía.

Sobre todo es importante que identifiques los hospitales más cercanos a ti, por si en algún momento necesitas ir a uno.



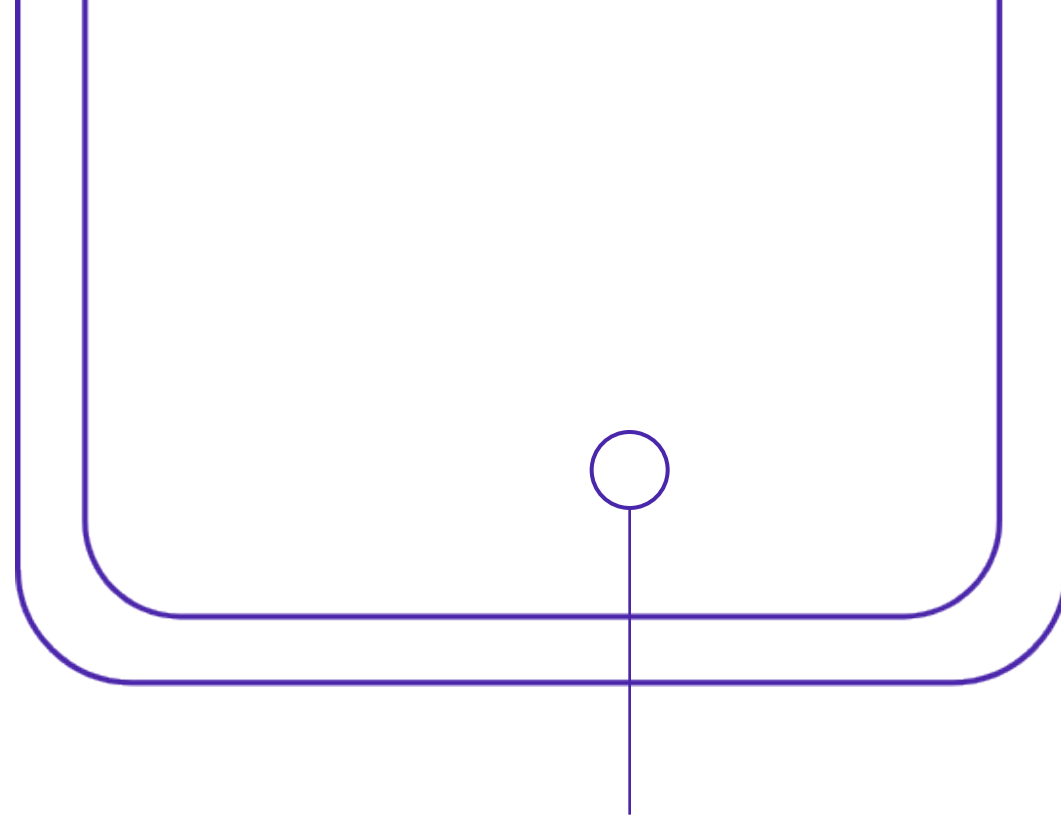
Salud

Seguimiento a videoconsultas y consultas

Cuando tengas dudas sobre un síntoma, puedes revisar en tu historial de consultas y/o hablar con tu doctor/a de cabecera por chat.

Medicinas a domicilio

Te llevamos los antibióticos que te receten nuestros doctores hasta la puerta de tu casa.



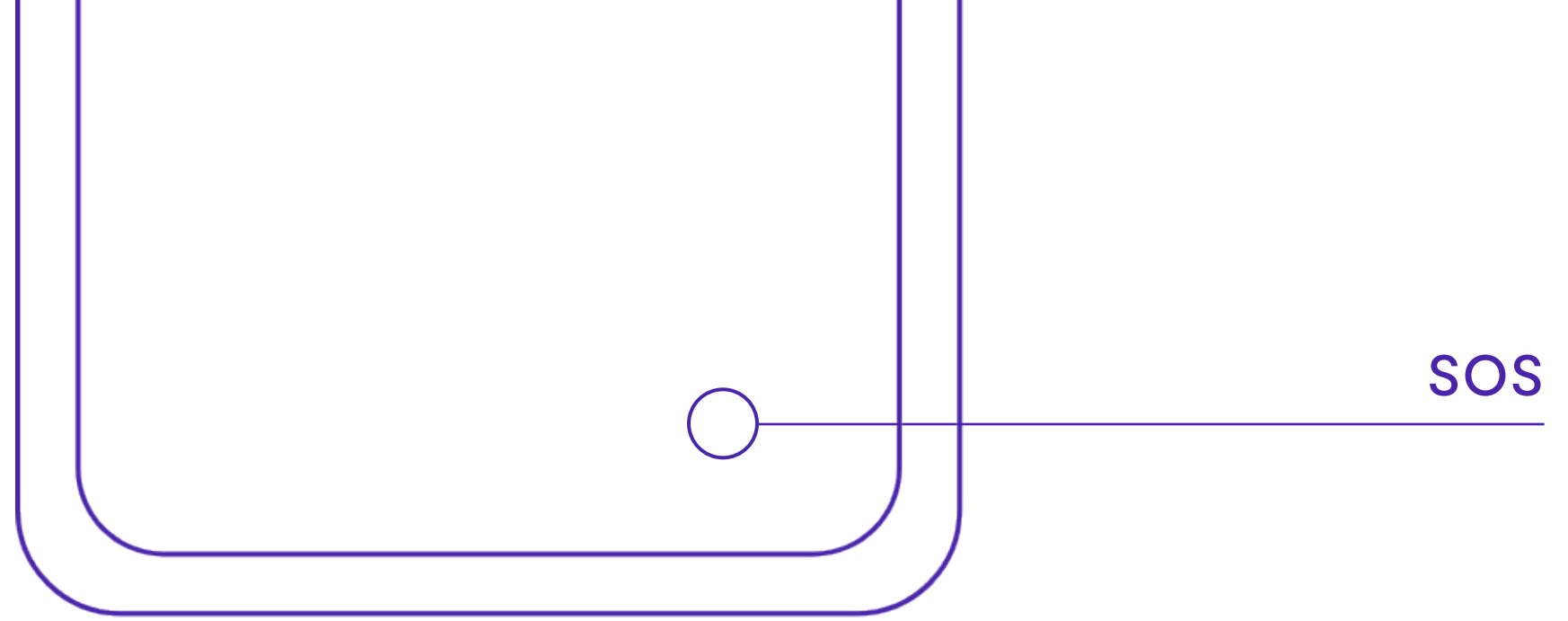
Plan

Conoce tu plan

Identifica las características y cobertura de tu nuevo plan de salud.

Usa tu ID de soci@

Si necesitas atención médica, identifícate con tu tarjeta digital de Sofía.



Pide una ambulancia

Si tienes un accidente o enfermedad que requieran atención médica inmediata, pica el botón de SOS. Si es necesario te mandamos una ambulancia, tu plan incluye un traslado gratis al año.

“Quiero cambiar mi forma de pago.”

“¿Cómo pido un reembolso?”

“Tengo una pregunta médica.”

“¿A qué hospital puedo ir?”

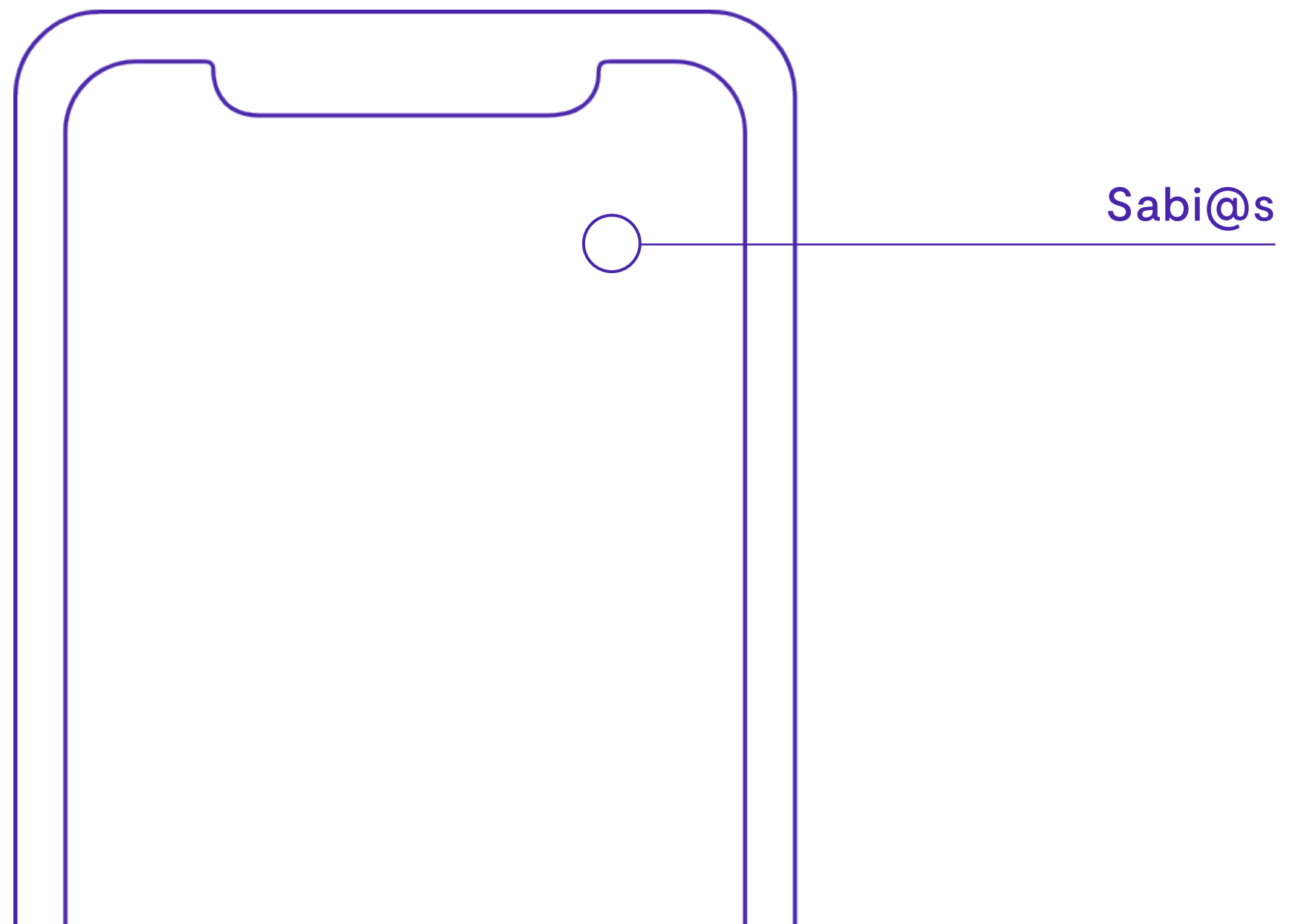
“Necesito programar una cirugía.”

“Tuve un accidente y estoy en el hospital.”

Pregunta lo que quieras, cuando quieras

Un equipo de personas te asistirá dentro de la app 24/7. Te pueden ayudar a agendar consultas, pedir medicinas o resolver cualquier duda sobre nuestros servicios y tu Plan de Salud.

Ellos saben todo y por eso les decimos Sabi@s.



2

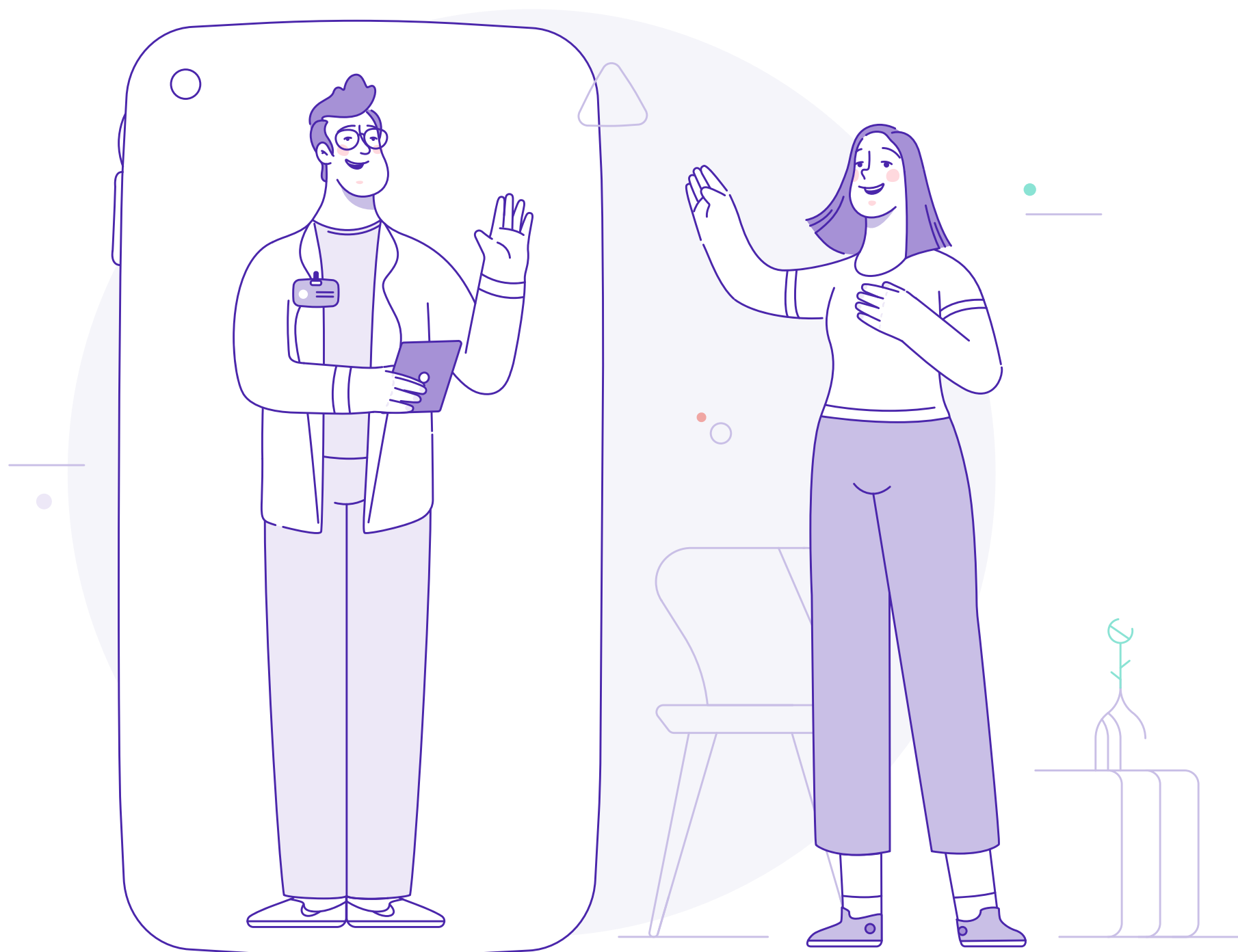
Más que un seguro

Cuidamos tu salud.

PREVENCIÓN

Doctor/a de cabecera

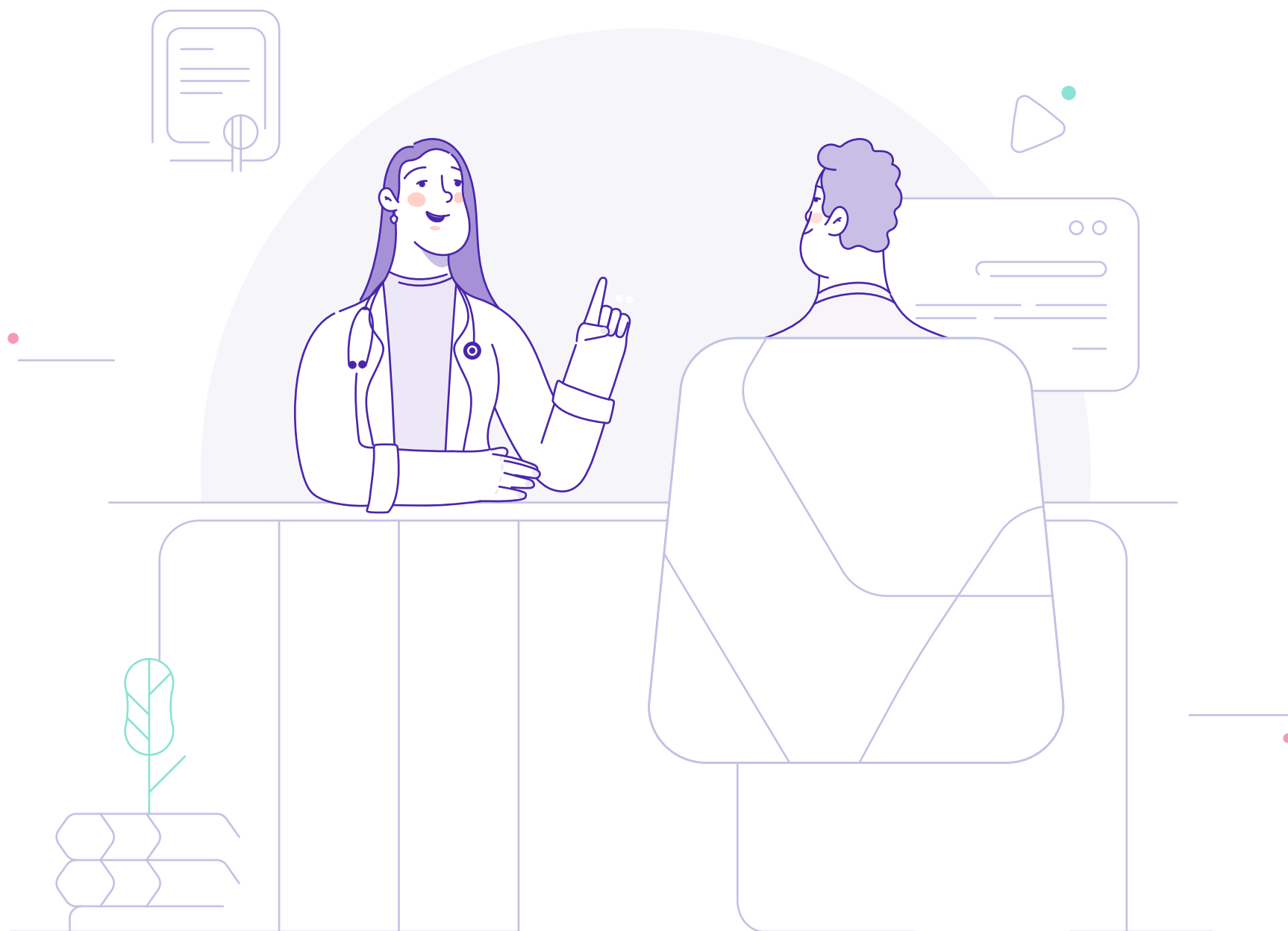
Queremos darte el más alto nivel de atención y cuidado. Por eso tendrás un/a doctor/a de cabecera que te ayudará a resolver dudas, referirte con especialistas y entender tu historial médico para prevenir y dar continuidad a cualquier cosa relacionada con tu salud.



PREVENCIÓN

Servicios preventivos

Con el objetivo de mantenerte saludable y prevenir enfermedades como cáncer y obesidad, tu plan incluye videoconsultas y revisiones periódicas de acuerdo con tu edad, género o si eres propenso a cierta enfermedad.



3

Entiende tu plan

Diseñado fácil.

MI PLAN

¿De qué me protege Sofía?

Sofía te cubre de accidentes y enfermedades, incluyendo eventos hospitalarios, tratamientos, estudios y medicamentos. Todo lo anterior, hasta el monto de cobertura anual especificado en la carátula de tu plan.

Además, tu plan incluye videoconsultas ilimitadas y consultas presenciales con especialistas a Precio Sofía.

¿Qué no es parte del plan?

Lo principal que no cubrimos son preexistencias (condiciones de salud, padecimientos, enfermedades o trastornos que sufras con anterioridad a contratar Sofía), deportes extremos y cirugías estéticas. Puedes revisar las exclusiones en las condiciones generales.

¿Incluye todas las enfermedades?

Sí, aunque algunos padecimientos cuentan con un periodo de espera para asegurarnos de que no sean preexistencias. Esto quiere decir que conforme pasa el tiempo, va creciendo tu plan y se van desbloqueando enfermedades.

SOFÍAMED

¿En dónde me puedo atender?

Puedes atenderte en los hospitales, clínicas, laboratorios, farmacias y con los doctores que son parte de SofíaMed.

Encuentra la lista completa en la sección de *Directorios* dentro de la app.

¿Puedo recibir atención fuera de SofíaMed?

Sí, pero solamente en caso de urgencia médica en donde no tengas acceso a los servicios de SofíaMed. Una urgencia médica es una enfermedad, padecimiento o accidente que pone en peligro tu vida, la viabilidad de alguno de tus órganos o tu integridad corporal.

HABLEMOS DE DINERO

¿Cuánto voy a pagar?

El monto de tu plan incrementa con la edad y varía de acuerdo con el sexo de nacimiento. Puedes elegir pagarlo de manera mensual o anual.

Para la mayoría de los servicios como hospitalizaciones y medicamentos, deberás pagar un porcentaje. Tú pagas 30%, Sofía paga 70%.

Otros servicios tienen un precio especial (Precio Sofía), por ejemplo las consultas (\$300/consulta).

¿Cuánto es el monto asegurado?

Cuentas con la cobertura anual especificada en la carátula de tu plan. Este valor se renueva cada año.

¿Cuánto es lo máximo que podría llegar a pagar en un año?

Tenemos un límite anual que te protege de pagar más de \$50,000 pesos al año por servicios con porcentaje como hospitalizaciones y medicamentos. Cuando llegas al límite, Sofía paga el resto de los servicios.

En el caso de que requieras un tratamiento que supere tu cobertura anual, deberás cubrir los gastos restantes hasta que se renueve tu plan.

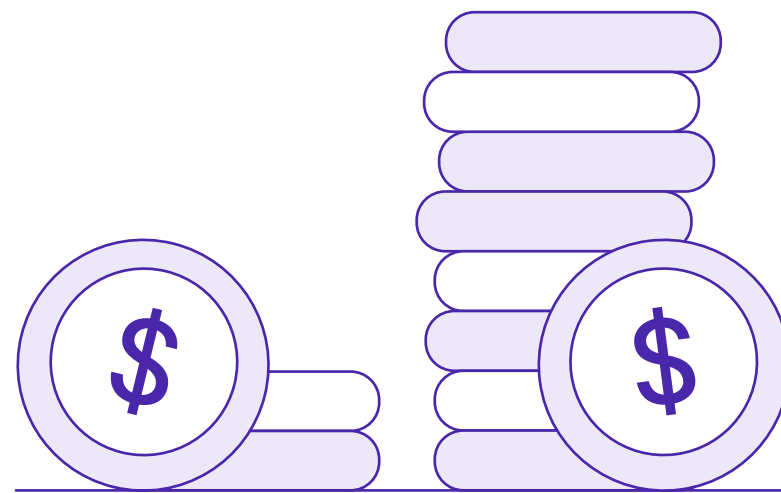
HABLEMOS DE DINERO

¿Para usar Sofía debo pagar deducible?

No.

Cuando un seguro médico tiene deducible significa que tienes que gastar un monto mínimo fijo para que tu aseguradora te empiece a cubrir. En Sofía utilizamos un modelo de porcentaje o coaseguro en donde tú pagas el 30% de cualquier servicio que utilices y Sofía paga el 70% restante, siempre protegiéndote de no pagar más de \$50,000 al año. Esto quiere decir que Sofía te cubre desde el primer peso que necesites, sin tener que llegar a un monto mínimo en gastos para que te empecemos a proteger.

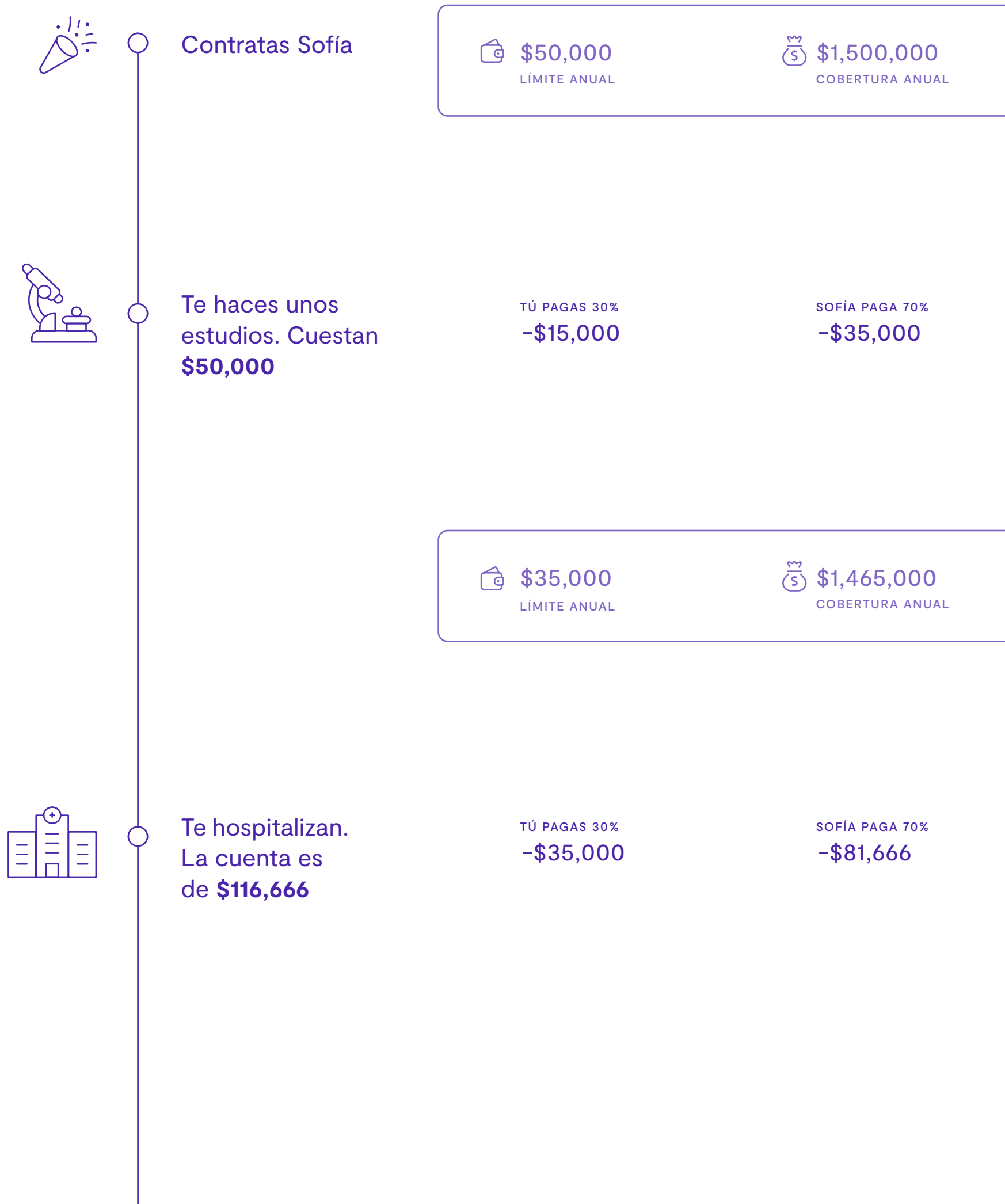
Sofía te empieza a cubrir desde el primer peso que necesites

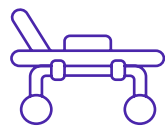


El monto mínimo que tendrías que gastar antes de que un seguro tradicional te empiece a cubrir.

EJEMPLO


Supongamos que tu Cobertura Anual son \$1,500,000
(recuerda que el monto real está especificado en la carátula de tu plan)





Tienes un accidente
y la cuenta es de
\$1,000,000

 **\$0**
TU LÍMITE ANUAL

 **\$1,383,334**
COBERTURA ANUAL

NORMALMENTE PAGARÍAS
30% PERO COMO
LLEGASTE A TU LÍMITE
ANUAL YA NO PAGAS
NADA

~~-\$300,000~~
-\$0

SOFÍA PAGA 70% + TÚ
30%

~~-\$700,000~~
-\$1,000,000



Ya pasó un año.
Renuevas tu plan.

 **\$50,000**
TU LÍMITE ANUAL

 **\$1,500,000**
COBERTURA ANUAL

MIS DERECHOS

Derechos generales:

- ① Tienes el derecho de recibir la información que te permita conocer las condiciones generales del seguro, incluyendo el alcance real del plan contratado, la forma de conservarlo y las formas de terminar el contrato. Además de recibirla al momento de contratar, puedes también consultarlo en el sitio web www.sofiasalud.com o escaneando este código.
- ② Al momento de suscribirte, los doctores de Sofía pueden hacerte un examen médico para descartar la existencia de alguna enfermedad en específico. Si el examen muestra que no tienes dicha enfermedad, de ese momento en adelante, tienes derecho a que Sofía te cubra de esa enfermedad.

En caso de complicaciones:

- ① Deberás comunicarle a Sofía las complicaciones que padezcas durante el curso de tu plan, dentro de las veinticuatro horas siguientes al momento en que las conozcas. Si omites el aviso o si omitirlo provoca un riesgo, Sofía no tiene la obligación de hacerse cargo de lo sucedido ni sus consecuencias.

MIS DERECHOS

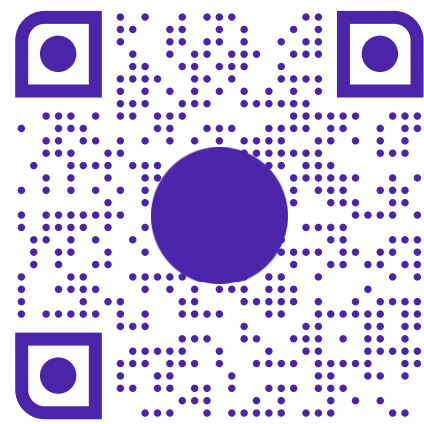
En caso de enfermedad o accidente:

- ① Tienes 15 días naturales para avisar a Sofía de una enfermedad o accidente. Tienes el derecho a recibir el pago de Sofía conforme los términos y condiciones pactados en el contrato. En algunos casos recibirás el pago directo y en otros por reembolso.
- ② Si no has renovado tu plan, tienes derecho a recibir pagos de Sofía, siempre y cuando el periodo de gracia no haya vencido.
- ③ Si tienes un atraso en el pago de tu plan, también tienes derecho a recibir pagos de Sofía. Sin embargo Sofía puede descontar lo que debes.
- ④ Si el pago de Sofía se retrasa más de 30 días naturales, tienes el derecho a cobrar una indemnización por mora a Sofía.

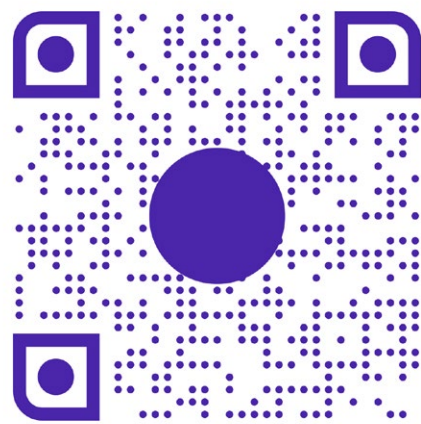
En caso de inconformidad:

- ① En caso de inconformidad, puedes presentar una reclamación por medio de la Unidad de Atención Especializada (UNE) vía electrónica en la página de Sofía www.sofiasalud.com O acudir a la Comisión Nacional para la Protección y Defensa de los Usuarios de Servicios Financieros (**Condusef**), en cualquiera de sus delegaciones estatales.
- ② En caso de que hayas presentado una reclamación ante la Condusef y no se sometan las partes al arbitraje, podrás solicitar a dicha comisión un dictamen técnico.

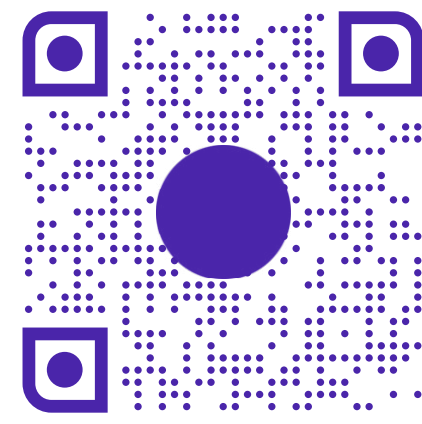
MÁS INFORMACIÓN



Escanea
SofíaMed



Escanea
SofíaMed + HospitalesExtend



Escanea
Condiciones Generales

En los códigos QR se podrá consultar si las Clínicas o los Hospitales cuentan con la Certificación ante el Consejo de Salubridad General, así como los datos de los médicos autorizados y de otros prestadores de servicios.

La mejor decisión para tu salud

Disfruta la libertad que viene
con vivir una vida saludable.

sofía

“En cumplimiento a lo dispuesto en el artículo 202 de la Ley de Instituciones de Seguros y de Fianzas, el producto de seguros denominado Plan de Salud Morado, quedó registrado ante la Comisión Nacional de Seguros y Fianzas, a partir del día 19 de mayo de 2022 con el número CNSF-H0717-0031-2022 y ante la CONDUSEF con el número CONDUSEF-005080-03”.